

สรุปรายงานสถานการณ์โรค ไข้เลือดออกรวม(26,27,66)
จังหวัด สุพรรณบุรี ระหว่างวันที่ 1 มกราคม 2557 ถึงวันที่ 28 สิงหาคม 2557

สถานการณ์ประเทศ : ข้อมูลเฝ้าระวังโรค ตั้งแต่วันที่ 1 มกราคม 2557 - 17 สิงหาคม 57 พบผู้ป่วย 19,425 ราย จาก 77 จังหวัด คิดเป็นอัตราป่วย 30.58 ต่อประชากรแสนคน เสียชีวิต 20 ราย คิดเป็นอัตรามรณะ 0.03 ต่อประชากรแสนคน จังหวัดที่มีอัตราป่วยต่อประชากรแสนคนสูงสุด 5 อันดับแรกคือ แม่ฮ่องสอน (163.78 ต่อประชากรแสนคน) กระบี่ (141.54 ต่อประชากรแสนคน) ภูเก็ต (119.11 ต่อประชากรแสนคน) ปัตตานี (101.45 ต่อประชากรแสนคน) จันทบุรี (97.89 ต่อประชากรแสนคน)

ลำดับประเทศ	ลำดับเขตบริการสุขภาพที่ 5	ลำดับเขตตรวจราชการที่ 4	Province	Reported Cases	Deaths case	Morbidity rate	Mortality Rate	CFR	จำนวนประชากร
1			Mae Hong Son	402	1	163.78	0.41	0.25	245452
2			Krabi	634	0	141.54	0	0	447928
3			Phuket	435	1	119.11	0.27	0.23	365214
4			Pattani	685	1	101.45	0.15	0.15	675227
5			Chanthaburi	512	1	97.89	0.19	0.2	523036
15	1		Phetchaburi	252	0	53.62	0	0	469980
21	2	1	Ratchaburi	426	0	50.21	0	0	848397
31	3		Samut Sakhon	182	0	35.4	0	0	514135
33	4	2	Nakhon Pathom	298	3	33.93	0.34	1.01	878399
35	5		Samut Songkhram	64	1	32.98	0.52	1.56	194079
41	6		Prachuap Khiri Khan	142	0	27.38	0	0	518661
56	7	3	Suphan Buri	143	0	16.87	0	0	847687
69	8	4	Kanchanaburi	94	0	11.18	0	0	840576

สุพรรณบุรี : นับตั้งแต่วันที่ 1 มกราคม 2557 ถึงวันที่ 28 สิงหาคม 2557 สสจ. สุพรรณบุรี ได้รับรายงานผู้ป่วยโรค ไข้เลือดออกรวม(26,27,66) จำนวนทั้งสิ้น 173 ราย คิดเป็นอัตราป่วย 20.39 ต่อประชากรแสนคน ไม่มีรายงานผู้ป่วยเสียชีวิต

พบผู้ป่วยเพศชายมากกว่าเพศหญิง โดยพบเพศชาย 88 ราย เพศหญิง 85 ราย อัตราส่วนเพศชาย ต่อ เพศหญิง เท่ากับ 1.04 : 1

กลุ่มอายุที่พบสูงสุดคือกลุ่มอายุ 10 - 14 ปี อัตราป่วยต่อประชากรแสนคนเท่ากับ 85.62 ราย รองลงมาคือ กลุ่มอายุ 5 - 9 ปี, 15 - 24 ปี, 0 - 4 ปี, 25 - 34 ปี, 45 - 54 ปี, 35 - 44 ปี, 55 - 64 ปี, 65 ปี ขึ้นไป อัตราป่วยเท่ากับ 62.4, 35.96, 32.8, 13.4, 6.01, 5.92, 5.55 และ 1.11 ตามลำดับ

อาชีพที่มีจำนวนผู้ป่วยสูงสุดคือนักเรียน จำนวนผู้ป่วยเท่ากับ 103 ราย รองลงมาคือ อาชีพรับจ้าง, อาชีพนปค., อาชีพเกษตรกร, อาชีพครู, อาชีพงานบ้าน, อาชีพบุคคลากรสาธารณสุข, อาชีพอาชีพพิเศษ, อาชีพนักบวช, อาชีพเลี้ยงสัตว์, อาชีพอื่นๆ, อาชีพประมง,

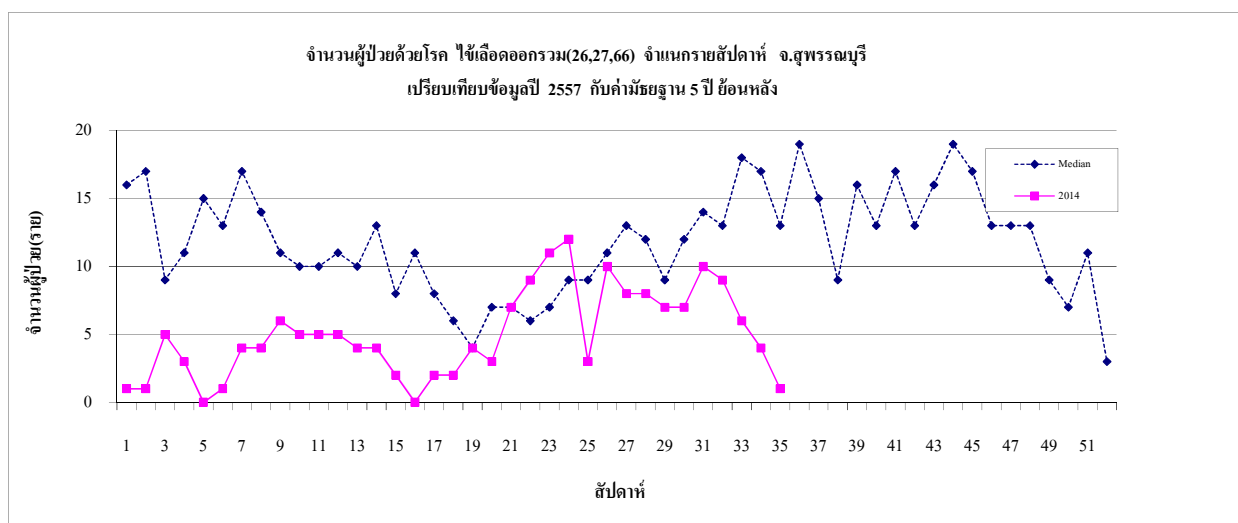
อาชีพทหาร/ตำรวจ, อาชีพค้าขาย, อาชีพราชการ, จำนวนผู้ป่วยเท่ากับ 40,21,4,2,2,1,0,0,0,0,0,0,0,0,0, ราย ตามลำดับ

พบผู้ป่วยสูงสุดในเดือน มิถุนายนจำนวนผู้ป่วย เท่ากับ 38 ราย จำนวนผู้ป่วยเดือนนี้(สิงหาคม) น้อยกว่าเดือนที่แล้ว (กรกฎาคม) จำนวนผู้ป่วยเดือนนี้ (สิงหาคม) เท่ากับ 25 ราย ส่วนเดือนที่แล้ว (กรกฎาคม) เท่ากับ 33 ราย โดยมีรายงานผู้ป่วยเดือน มกราคม 10 ราย กุมภาพันธ์ 14 ราย มีนาคม 21 ราย เมษายน 8 ราย พฤษภาคม 24 ราย มิถุนายน 38 ราย กรกฎาคม 33 ราย สิงหาคม 25 ราย

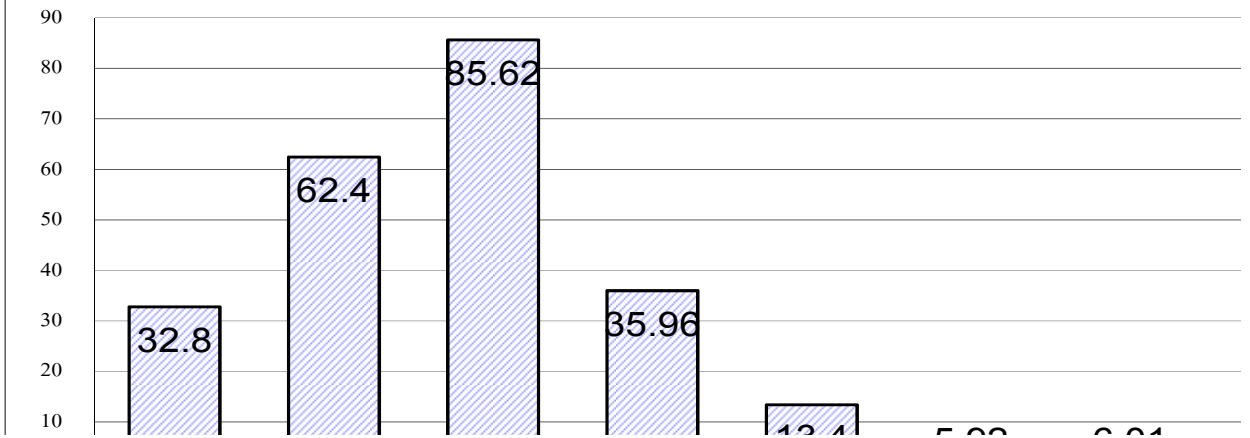
พบผู้ป่วยในเขตเทศบาลเท่ากับ 60 ราย ในเขตองค์การบริหารตำบลเท่ากับ 112 ราย และไม่ทราบเขต เท่ากับ 1 ราย พบผู้ป่วยในเขตองค์การบริหารส่วนตำบลมากกว่าในเขตเทศบาล โดยจำนวนผู้ป่วยในเขตองค์การบริหารส่วนตำบล เท่ากับร้อยละ 65.12 ส่วนผู้ป่วยในเขตเทศบาล เท่ากับร้อยละ 34.88

ผู้ป่วยเข้ารับการรักษาที่ โรงพยาบาลศูนย์เท่ากับ 65 ราย โรงพยาบาลทั่วไป เท่ากับ 25 ราย โรงพยาบาลชุมชน เท่ากับ 64 ราย คลินิก โรงพยาบาลเอกชน เท่ากับ 19 ราย

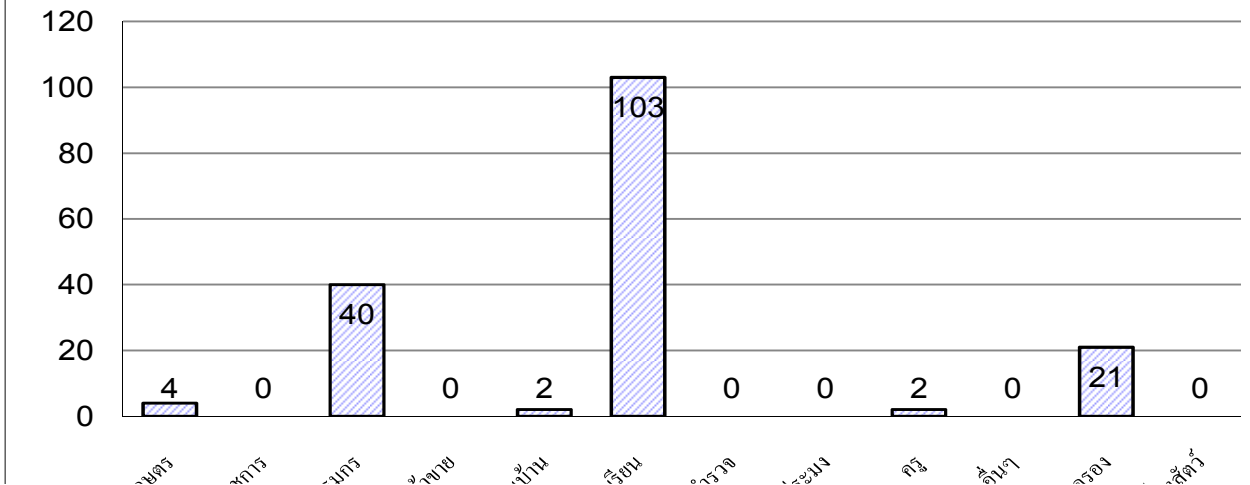
อำเภอที่มีอัตราป่วยต่อประชากรแสนคนสูงสุดคืออำเภอ ศรีประจันต์ อัตราป่วยเท่ากับ 73.77 ต่อประชากรแสนคน รองลงมาคือ อำเภอ เมือง, อำเภอ สองพี่น้อง, อำเภอ สามชุก, อำเภอ หนองหญ้าไซ, อำเภอ บางปลาม้า, อำเภอ อุ้มทอง, อำเภอ ดอนเจดีย์, อำเภอ ด่านช้าง, อำเภอ เดิมบางนางบัว, อัตราป่วยเท่ากับ 37.35 , 21.11 , 11.14 , 10.44 , 7.69 , 7.36 , 6.68 , 6.04 , 4.08 ตามลำดับ



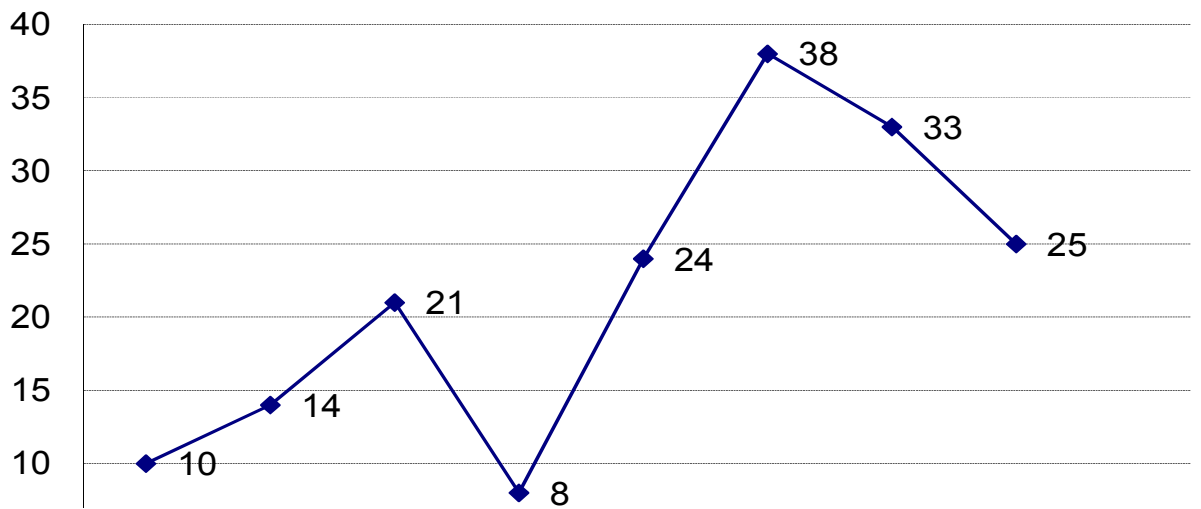
อัตราป่วยต่อประชากรแสนคน ด้วยโรค ไข้เลือดออกรวม(26,27,66) จำแนกตามกลุ่ม
จังหวัด สุพรรณบุรี ระหว่างวันที่ 1 มกราคม 2557 ถึงวันที่ 28 สิงหาคม 2557



จำนวนผู้ป่วยด้วยโรค ไข้เลือดออกรวม(26,27,66) จำแนกตามอาชีพ
จังหวัด สุพรรณบุรี ระหว่างวันที่ 1 มกราคม 2557 ถึงวันที่ 28 สิงหาคม 2557



จำนวนผู้ป่วยด้วยโรค ไข้เลือดออกรวม(26,27,66) จำแนกรายเจ็ด
จังหวัด สุพรรณบุรี ระหว่างวันที่ 1 มกราคม 2557 ถึงวันที่ 28 สิงหาคม



อัตราป่วยต่อประชากรแสนคน ด้วยโรค ไข้เลือดออกรวม(26,27,66) จำแนกตามพื้นที่
จังหวัด สุพรรณบุรี ระหว่างวันที่ 1 มกราคม 2557 ถึงวันที่ 28 สิงหาคม 2557

